



**КОМИТЕТ ИМУЩЕСТВЕННЫХ ОТНОШЕНИЙ
АДМИНИСТРАЦИИ ПЕРМСКОГО МУНИЦИПАЛЬНОГО ОКРУГА**

РЕШЕНИЕ

о размещении объектов № 47

Пермский край
Пермский округ

15.01.2024

Комитет имущественных отношений администрации Пермского муниципального округа разрешает Публичному акционерному обществу «Россети Урал» (ИНН 6671163413, ОГРН 1056604000970, почтовый адрес: 620026, г. Екатеринбург, ул. Мамина Сибиряка, д. 140)

размещение объекта «Строительство ВЛ 0,4 кВ с установкой ПУ для электроснабжения Култаевского с/п (4500087026)»

на землях государственная собственность на которые не разграничена.

на срок бессрочно.

Местоположение: Пермский край, Пермский муниципальный округ.

Приложение: схема предполагаемых к использованию земель или части земельного участка.

Особые условия использования:

1. При установке опор электросетевого хозяйства учесть параметры ширины проезда улично-дорожной сети, во избежание сужения полосы отвода дороги. Установить опоры на расстоянии не более 2 метров от границ земельного участка.

2. Получение разрешения на производство земляных работ.

Заместитель председателя комитета



(подпись, печать)

М.В. Королева

СХЕМА ПРЕДПОЛАГАЕМЫХ К ИСПОЛЬЗОВАНИЮ ЗЕМЕЛЬ ИЛИ ЧАСТИ ЗЕМЕЛЬНОГО УЧАСТКА

Объект: «Строительство ВЛ 0,4 кВ с установкой ПУ для электроснабжения Култаевское с/п (4500087026)»

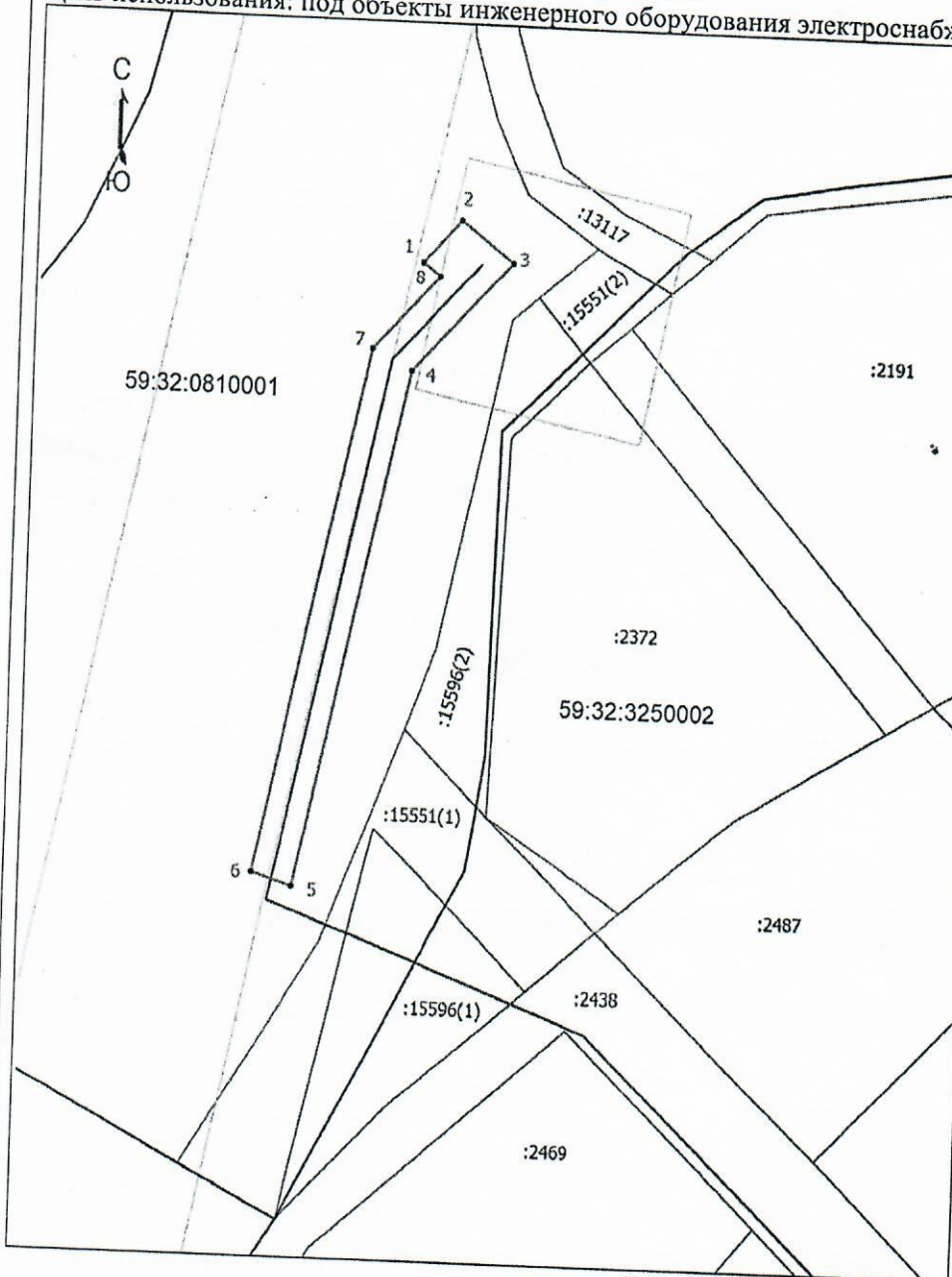
Местоположение объекта: Пермский край, Пермский муниципальный округ

Площадь земель или части земельного участка, кв.м.: 259

Категория земель: земли сельскохозяйственного назначения

Вид разрешенного использования земельного участка: -

Цель использования: под объекты инженерного оборудования электроснабжения



Координаты характерных точек (МСК-59, зона 2)		
№ п/п	X	Y
1	507103,58	2215734,53
2	507107,52	2215738,04
3	507103,79	2215742,96
4	507093,86	2215733,76
5	507047,17	2215724,06
6	507048,31	2215720,21
7	507095,75	2215730,07
8	507102,35	2215736,18
1	507103,58	2215734,53

Масштаб 1: 500

Условные обозначения

- - Граница кадастрового квартала
- - Граница земельного участка, согласно сведениям из ЕГРН
- - Граница зоны с особыми условиями
- - Граница предполагаемой к использованию земли или части земельного участка
- - Граница сооружения, планируемого к строительству
- 59:32:3250002 - Номер кадастрового квартала
- :1563 - Кадастровый номер земельного участка
- 1 - Обозначение новой характерной точки

Описание смежных землепользований:

- 1-6 неразграниченный зем.участок (земли)
- 6-1 неразграниченный зем.участок (земли)

Заявитель Байдин, И.В.
 (действующий по доверенности от 19.01.2023 № ПЭ/422-2023)

